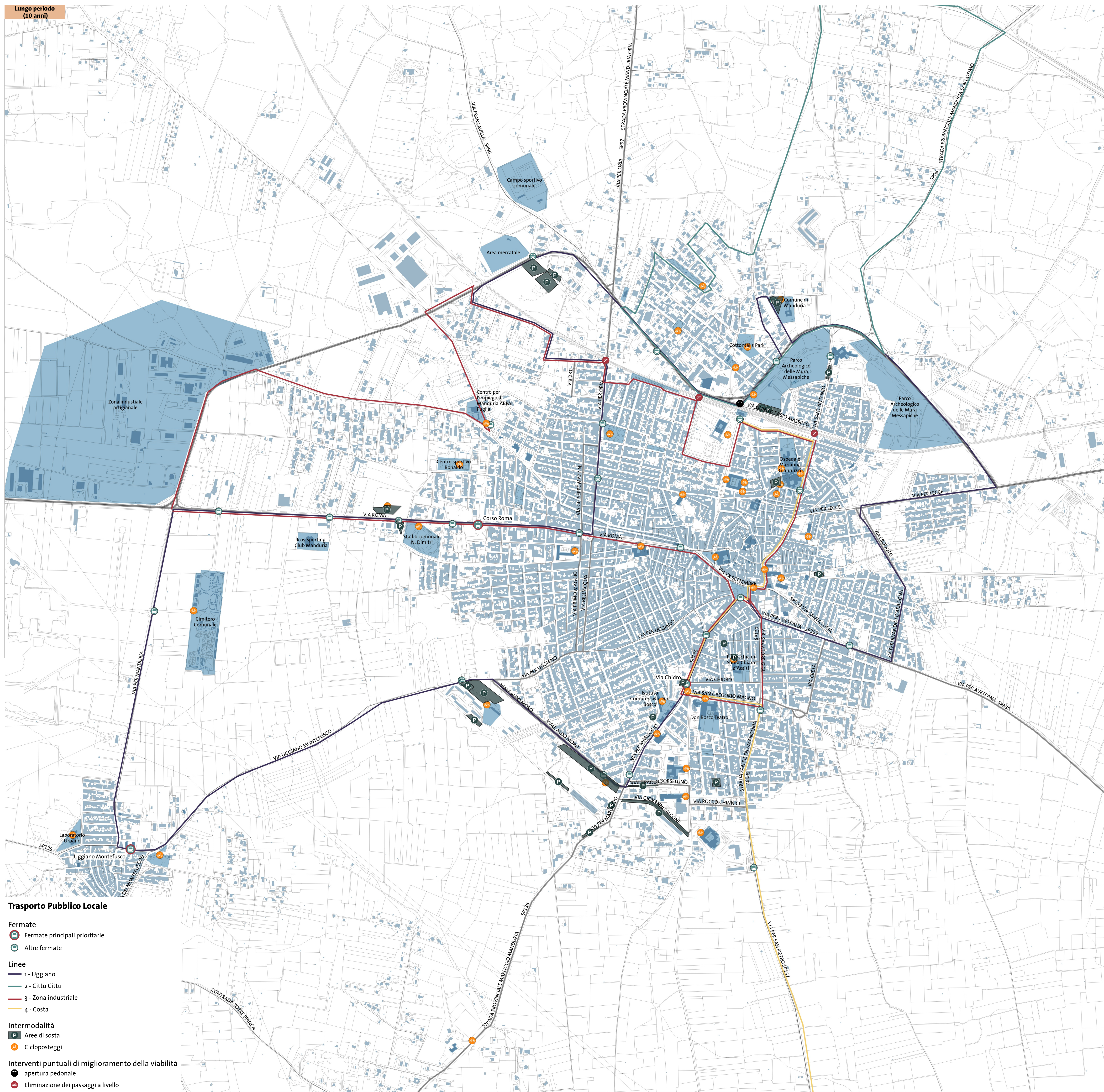


SCALA 1:100.000



LUNGO PERIODO | SCALA 1:8.000

Trasporto Pubblico Locale

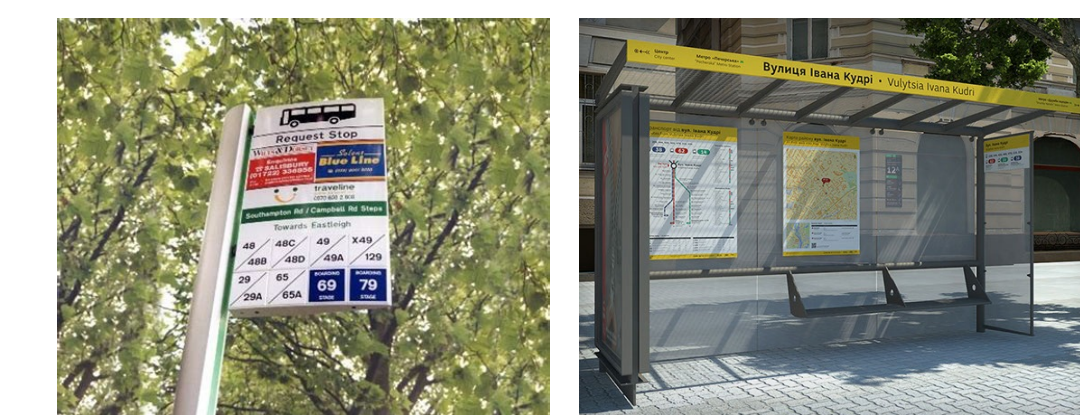
- Fermate**
- Fermate principali prioritarie
 - Altre fermate
- Linee**
- 1- Uggiano
 - 2- Cittu' Cittu'
 - 3- Zona industriale
 - 4- Costa
- Intermodalità**
- Aree di sosta
 - Cicloposteggi
- Interventi puntuali di miglioramento della viabilità**
- apertura pedonale
 - Eliminazione dei passaggi a livello

INTERVENTI PER MIGLIORAMENTO DELLE FERMATE

Fermata / Interventi	Panchine e sedute	Pensilina	Cartellonistica informativa, illuminazione e segnaletica	Segnale verticale di fermata dell'autobus per maggiore riconoscibilità	Miglioramento della visibilità dell'attraversamento pedonale e accessibilità alla fermata.
Fermata Via Via Masserola	X	X	X		X
Fermata Via Chidro	X		X	X	X
Fermata Corso Roma	X	X		X	X
Fermata Uggiano Montefusco	X	X	X		
Fermata Torre Colimena	X	X			X
Fermata Torre Borraco	X	X		X	X
Fermata San Pietro in Bevagna	X	X		X	X

MIGLIORAMENTO DELL'INFORMAZIONE E DELL'ACCESSIBILITÀ:

- Installazione di paline aggiornate o sistemi elettronici di informazione
- Possibilità di utilizzo del biglietto elettronico
- Riconoscibilità delle fermate
- Assenza di barriere architettoniche lungo i percorsi di avvicinamento alla fermata.



AGEVOLAZIONE DELL'INTERMODALITÀ:

- Possibilità di trasportare le biciclette sul bus
- Presenza di cicloposteggi in corrispondenza delle fermate



PIANO URBANO PER LA MOBILITÀ SOSTENIBILE
PUMS

(ai sensi del D.M. 04.08.2017 - G.U. n.233 del 05.10.2017 - del D.Lgs n. 257 del 16.12.2016 e delle Linee Guida sui PUMS della Regione Puglia, approvate con D.G. n. 193 del 20.02.2018 - rif. BURP n. 36 del 12.03.2018)

COMMENTO SINDACO RUP
Comune di Manduria (TA)
Dott. Gregorio Pecoraro
Ing. Alessandro Pastore

Redazione a cura di:
Timbri ed Approvazioni

elaborazioni
Gruppo di progettazione:
Ing. Maurizio Difronzo - Direttore Tecnico
Ing. Rita Alessandra Aquilino
Ing. Germana Pignatelli - Ing. Vito Porrelli
Arch. Giorgia Floro - Arch. Ivan Cosimo Iosca
Ing. Roberta Gentile - Ing. Paola Longo

Elaborazioni S.r.l.
Via Marco Partipilo, 4 - 70424 BARI
C.F. - P. IVA 06674860726

ELAB. TAV P5 **Trasporto Pubblico Locale**

Proposta di Piano

REDAZIONE Marzo 2024

ADOZIONE

APPROVAZIONE

RIFERIMENTO RELAZIONE:

5.4 Riorganizzazione del piano di esercizio del TPL

Le indicazioni europee contenute nel documento Civitas "Promuovere la qualità dei servizi di trasporto pubblico" individuano quattro ambiti di azione sui quali è importante intervenire per aumentare l'attrattività del TPL comunale:

1. Ampliare e semplificare la rete di trasporto pubblico
 2. Ammodernare le infrastrutture (in particolare negli interscambi modali) e rendere più confortevole l'intero viaggio sui mezzi di trasporto pubblico
 3. Favorire l'accessibilità per tutti, in particolare per le persone con esigenze speciali
 4. Migliorare la sicurezza nelle stazioni, alle fermate e sui veicoli per proteggere passeggeri e autisti, nonché l'attrezzatura infrastrutturale.
- Relativamente al primo punto, il PUMS parte dall'analisi dell'attuale piano di esercizio (rappresentato in tabella gialla) e considera alcuni elementi di variazione che interverranno a breve-medio e lungo periodo.

- CRITERI UTILIZZATI PER LA RIMODULAZIONE DEL TPL:**
1. Piano di bacino che prevede una riduzione dei km da 316355 km a 261671 km all'anno ca.
 2. Chiusura dei passaggi a livello
 3. Creazione del sottopasso pedonale in prossimità della stazione
 4. Esistenza di una viabilità di aggiramento

Linee attuali	Numero di corse																								Totale (km)	Totale (km/anno)
	1	2	3	4	5	6	7	8	9	10	11	12	13	14	15	16	17	18	19	20	21	22	23	24		
Linea 1 (km)	13	13	13	13	13	13	13	13	13	13	13	13	13	13	13	13	13	13	13	13	13	13	13	13	312	95160
Linea 2 (km)	11	11	11	11	11	11	11	11	11	11	11	11	11	11	11	11	11	11	11	11	11	11	11	11	66	20130
Linea 3 (km)	12	12	12	12	12	12	12	12	12	12	12	12	12	12	12	12	12	12	12	12	12	12	12	12	96	29280
Linea 4 inverno (km)	41	41	41	41	41	41	41	41	41	41	41	41	41	41	41	41	41	41	41	41	41	41	41	41	328	59240
Linea 4 estate (km)	41	41	41	41	41	41	41	41	41	41	41	41	41	41	41	41	41	41	41	41	41	41	41	41	615	110700
Totale km/anno																									314310	

La proposta di piano prevede per il TPL due scenari, a breve e lungo periodo.

Azioni dello scenario a breve periodo:

1. Linea 2 estesa per collegare la zona di Cittu' Cittu'
2. Linea 3 soppressa
3. Linea 4 (connessione città - costa) viene estesa fino alla stazione

È inoltre prevede la fase iniziale di realizzazione del sottopasso pedonale nei pressi della stazione.

Linee proposte a BT e MT	Numero di corse														Totale (km)	Totale (km/anno)	
	1	2	3	4	5	6	7	8	9	10	11	12	13	14			
Linea 1 (km)	13	13	13	13	13	13	13	13	13	13	13	13	13	13	182	55510	
Linea 2 (km)	15	15	15	15	15	15	15	15	15	15	15	15	15	15	150	45750	
Linea 3 (km)															0	0	
Linea 4 inverno (km)	43	43	43	43	43	43	43	43	43	43	43	43	43	43	258	46440	
Linea 4 estate (km)	43	43	43	43	43	43	43	43	43	43	43	43	43	43	602	108360	
Totale km/anno																	256060

Azioni dello scenario a lungo periodo:

1. Chiusura dei passaggi a livello
2. Realizzazione del sottopasso pedonale nei pressi della stazione.

Sulla base di questi interventi sono state studiate ulteriori variazioni dei percorsi.

Linee proposte a LT	Numero di corse														Totale (km)	Totale (km/anno)	
	1	2	3	4	5	6	7	8	9	10	11	12	13	14			
Linea 1 (km)	15	15	15	15	15	15	15	15	15	15	15	15	15	15	210	64050	
Linea 2 (km)	7	7	7	7	7	7	7	7	7	7	7	7	7	7	42	12810	
Linea 3 (km)	8	8	8	8	8	8	8	8	8	8	8	8	8	8	64	19520	
Linea 4 inverno (km)	43	43	43	43	43	43	43	43	43	43	43	43	43	43	301	54180	
Linea 4 estate (km)	43	43	43	43	43	43	43	43	43	43	43	43	43	43	602	108360	
Totale km/anno																	258920